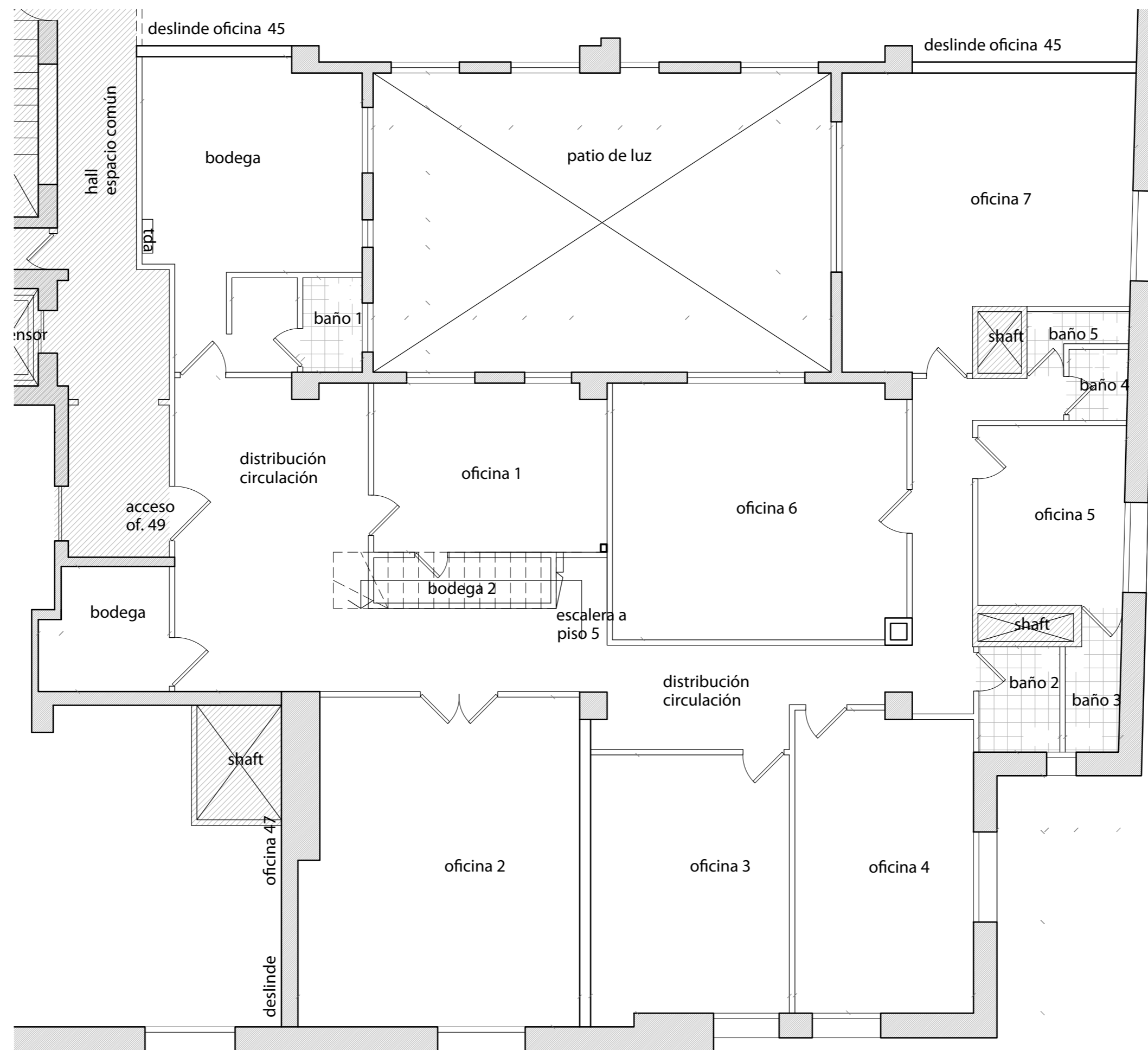


ORIENTE  
(Pasaje Phillips)



NORTE

SUR  
(Merced)

PONIENTE  
(Plaza de Armas)

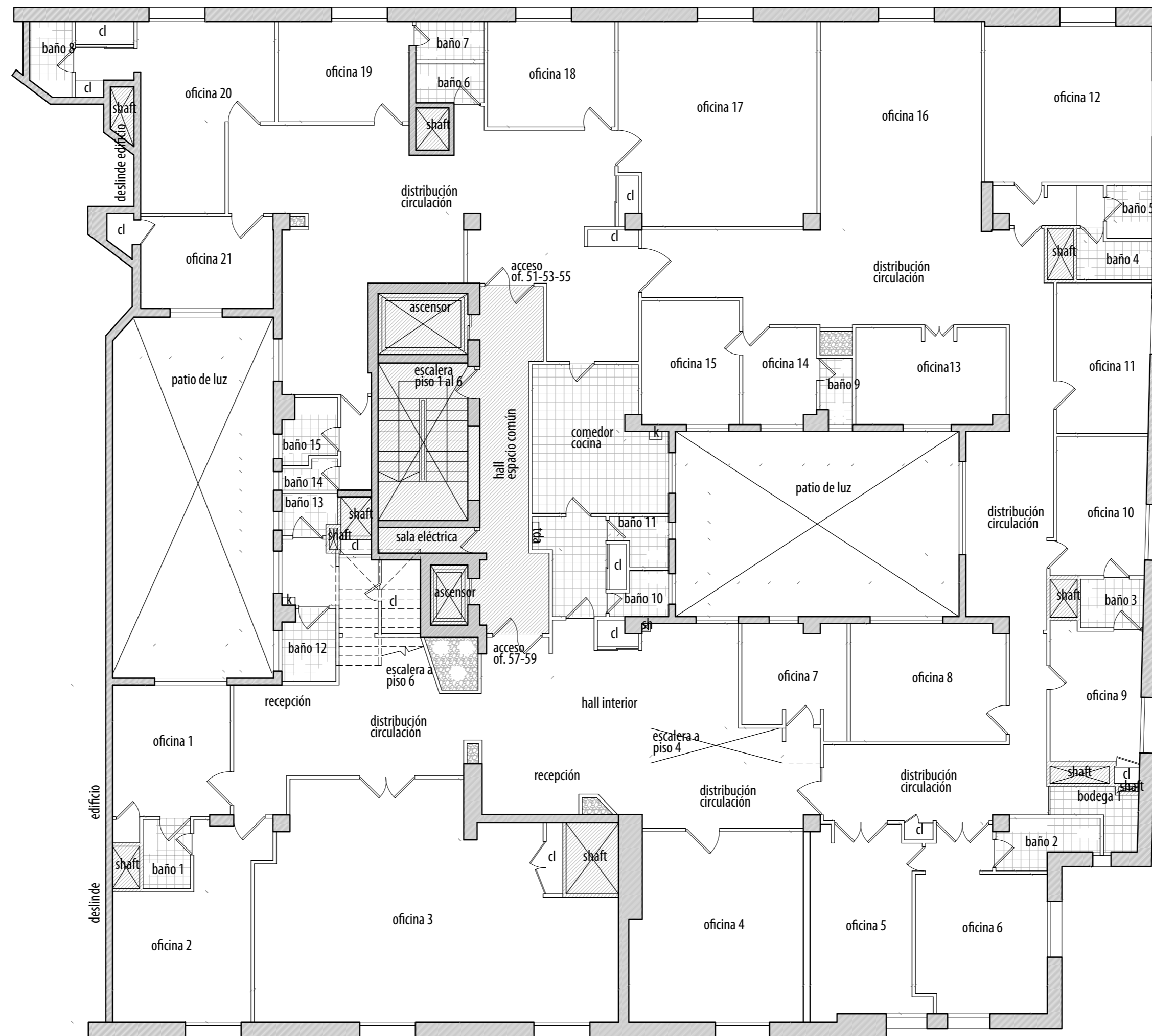
PLANTA PISO 4 (oficina 49)

Dirección: Phillips 84, Oficina 49-51-53-55-57-59-67 Superficie Total: 1.204,3 mt<sup>2</sup> Superficie Piso 4: 262,87 mt<sup>2</sup>

Oficina unida a piso 5 y 6 para completar un total de 1.204,23mt<sup>2</sup>. Todas las uniones por escaleras internas regularizadas. Ingreso exclusivo directo desde espacio común. Edificio patrimonial con todos sus espacios comunes remodelados.



ORIENTE  
(Pasaje Phillips)



NORTE

SUR  
(Merced)

PONIENTE  
(Plaza de Armas)

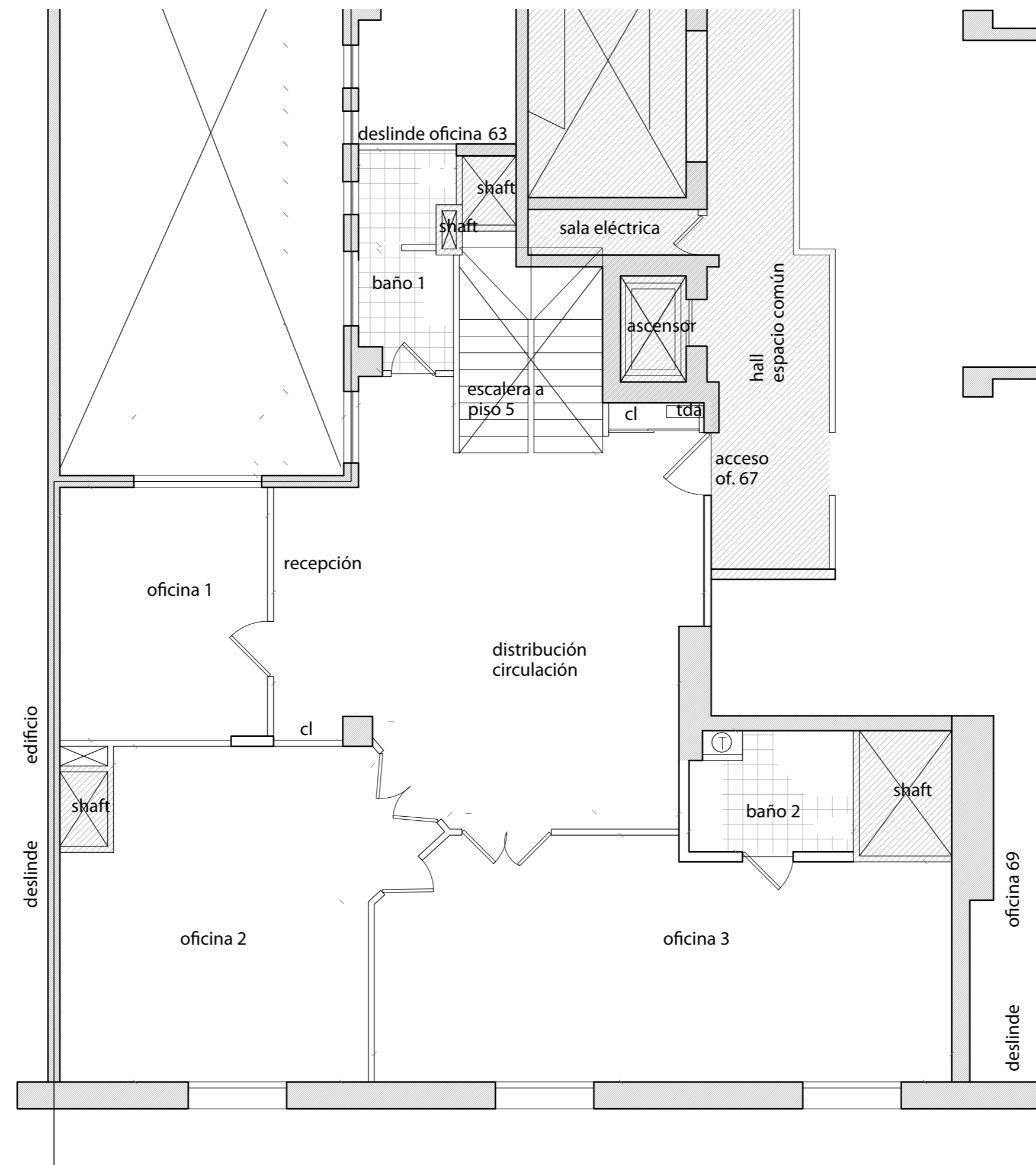
PLANTA PISO 5 (oficinas 51-53-55-57-59)

Dirección: Phillips 84, Oficina 49-51-53-55-57-59-67 Superficie Total: 1.204,3 mt<sup>2</sup> Superficie Piso 5: 779,8 mt<sup>2</sup>

Oficina unida a piso 5 y 6 para completar un total de 1.204,23mt<sup>2</sup>. Todas las uniones por escaleras internas regularizadas. Ingreso exclusivo directo desde espacio común. Edificio patrimonial con todos sus espacios comunes remodelados.



ORIENTE  
(Pasaje Phillips)



NORTE

SUR  
(Merced)

PONIENTE  
(Plaza de Armas)

PLANTA PISO 6 (oficina 67)

**Dirección:** Phillips 84, Oficina 49-51-53-55-57-59-67 **Superficie Total:** 1.204,3 mt<sup>2</sup> **Superficie Piso 6:** 161,56 mt<sup>2</sup>

Oficina unida a piso 5 y 6 para completar un total de 1.204,23mt<sup>2</sup>. Todas las uniones por escaleras internas regularizadas. Ingreso exclusivo directo desde espacio común. Edificio patrimonial con todos sus espacios comunes remodelados.

